



指定
障がい児通所支援事業所

グリーンピース

事業者番号 2257270799

平成29年5月より、障がい児通所支援事業所

『グリーンピース』を新設いたしました。

『グリーンピース』では、障がいをもつお子様の自立にむけて、成長のお手伝い出来るよう一人ひとりを大切に、寄り添う支援を心掛けていきたいと思っております。



事業所情報

〒432-0042 静岡県浜松市浜北区小松4427

Tel 053-424-9988/Fax 053-424-9989

E-Mail gree20170225@gmail.com



アクセス



拡大図



浜松方面より

二俣街道を浜北方面に向かい遠鉄ストア西ヶ崎店を

北に向かい約500m先右側

天竜方面より

二俣街道を浜松方面に向かい[小松南1丁目]交差点から80m左側



●放課後等デイサービスとは？

学校通学中の障がいのあるお子様に対して、放課後や夏休み等の長期休暇中において、生活能力向上のための訓練を行います。

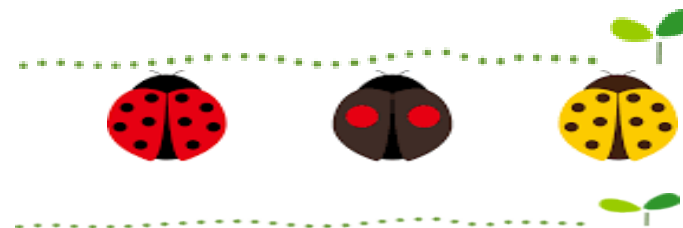
- 人と関わる力が伸びる
- 気持ちの安定が図れ、意欲的に活動出来る
- 自分でできることが増える

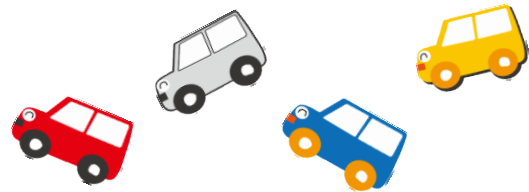
グリーン Gree : 英語で「喜び」「幸せ」の意。

ピース Peace : 英語で[平和]の意。

人や社会とふれあい、関わりあうことを学び、心穏やかに暮らしていける・・・

そう祈りながら皆さんと一緒に、アットホームで手作りの事業所を作り上げてまいりたいと願っております。





事業所の概要



目 標

具体的に以下の3つを中心に考えています



1. 基本的な生活習慣 「食事・排泄・着脱」

まずは、一人のできることを増やします。適切な道具を使用して食事ができること、トイレで排泄できることは大切なことです。できたことを褒めることで、『やる気』を生み、『自分でやりたい』という気持ちを育てます。



2. 基本的な生活習慣 「遊び・お片付け・言葉・コミュニケーション」

こどもの成長に不可欠な『あそび』。いっしょに得意な遊び、好きな遊びを見つけましょう。楽しく遊んだあとは、『お片づけ』への流れを身につけます。遊びの中で、身体のしくみ、声（音）をだす感覚を身につけます。



3. 集団活動適応 「ルールの理解・お約束を守る」

音楽や運動など、様々な活動を通して集団活動への適応につなげます。その中で、順番を待つことや決まりを守ることを身につけます。お友達を意識することで、協調性や競争心をはぐくみます。



送迎サービス

(要予約)



学校やご家庭まで送迎いたします。
詳しくはお問い合わせください。



昼食もご用意できます。

400円/1食 (要予約)

おやつのご用意できます。

50円/1食 (予約不要)

名 称	指定障がい児通所支援事業所 グリーピース
事業内容	放課後等デイサービス
定 員	10名
対 象 者	小学生から高校生までの方で、支給量が記載された受給証をお持ちの方が対象です。
利 用 料	国等が定めた告示上の額の1割が自己負担となります。 (昼食費・おやつ代・創作活動にかかる材料費は別途いただきます。)
営 業 日	月曜日～土曜日 (但し、夏季・冬季休暇あり)
サ ー ビ ス 提 供 時 間	
月曜日～金曜日	放課後～午後6時 ※長期休暇午前9時～午後4時
土曜日・祝日	午前9時～午後3時
(季節対応 夏休み、冬休み、春休みは対応時間に変更あり) ※時間外、緊急時等はお相談に応じます。	

取り組み

療育として、リトミック、室内運動、散歩、創作活動、
などを行っていききたいと思います。

