

【施設所在地】

本部周辺の施設 (天竜区・浜北区)

総合事務所  
天竜厚生会診療所  
天竜厚生会第二診療所  
研修センター  
厚生寮  
浜名  
浜北学園  
天竜ワークキャンパス  
喫茶ちやむ  
天竜福祉工場  
フックリーニングセンター  
於呂の家

赤石寮  
**あかいし学園**  
美浜  
赤松寮  
みのり  
みのり植壁  
うけどめ  
清風寮  
百々山  
豊松苑  
まどか  
さいわい

医療と福祉のコミュニティ

社会福祉法人天竜厚生会は1950(昭和25)年から、さまざまな困難を抱えた方たちをサポートするため、児童福祉から障がい者福祉、老人福祉、医療まで福祉ひとすじに活動してまいりました。  
活動拠点は、本部コミュニティのある天竜・浜北区をはじめ、浜松、湖西、掛川、磐田、静岡、富士宮、藤枝とひろがりをみせています。

浜松市 (浜北区)

こまつ保育園  
地域子育て支援センターぬくもり  
きぶね保育園  
地域子育て支援センターひまわり  
しほもと保育園  
地域子育て支援センターそよかぜ  
しんばら保育園  
地域子育て支援センターゆりかご  
なかせ保育園  
地域子育て支援センターなかせっこ  
豊布布在宅介護支援センター  
豊布布デイサービスセンター  
豊布布ヘルパーステーション  
豊布布訪問入浴センター  
浜松市障害者相談支援事業所はまきた  
しんばらの家  
しんばらの家ケアサポートセンター  
しんばらの家デイサービスセンター  
地域包括支援センターしんばら  
つばさ  
かみじま  
ねがた1号  
ねがた2号  
ねがた3号

浜松市 (天竜区龍山町)

龍山診療所  
天竜厚生会訪問看護ステーション(サテライト型)  
龍山ケアサポートセンター  
龍山デイサービスセンター  
龍山ヘルパーステーション  
地域包括支援センター北遠中央・水窪支所(サブセンター)

浜松市 (天竜区)

すぎのこ保育園  
すぎのこ地域子育て支援センター  
やまびこ保育園  
やまびこ地域子育て支援センター  
やまびこ児童クラブ  
ふたまた児童クラブ  
矢野おひさま保育園  
やまびこ在宅介護支援センター  
やまびこケアサポートセンター  
やまびこデイサービスセンター  
浜松市障害者相談支援事業所てんりゅう  
はばたき  
こだま

湖西市

なぎさ保育園

浜松市 (中区)

天竜厚生会板屋町デイサービスセンター  
天竜厚生会板屋町ケアサポートセンター

浜松市 (南区)

天竜厚生会浜松在宅介護支援センター  
天竜厚生会浜松ケアサポートセンター  
天竜厚生会浜松デイサービスセンター  
天竜厚生会浜松ヘルパーステーション

磐田市

みなみしま保育園  
地域子育て支援センターほのぼの  
とみがおか保育園  
地域子育て支援センターぼっけ  
とよおか(指定管理)

浜松市 (東区)

浜松市障害者相談支援事業所ひがし



【交通のご案内】

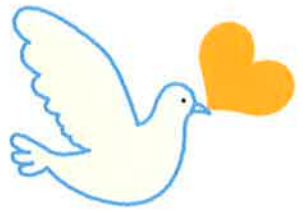


- 【鉄道ご利用の場合】
- JR浜松駅下車/遠州鉄道新浜松駅より終点西鹿島駅下車(約30分)。  
西鹿島駅から厚生会行きバスで厚生会下車(約10分)。  
または西鹿島駅よりタクシーをご利用ください。
  - 掛川駅から天竜浜名湖鉄道もご利用できます。
- 【新東名ご利用の場合】
- 新東名浜松北インターチェンジから所要時間約10分。

障害者支援施設  
事業所番号2217200589号

社会福祉法人 天竜厚生会 あかいし学園

〒434-0015 静岡県浜松市浜北区於呂4201-13  
TEL.053-583-1136  
FAX053-580-4100  
URL <http://www.tenryu-kohseikai.or.jp>  
E-mail akagaku@tenryu-kohseikai.or.jp



障害者支援施設

# あかいし学園

AKAISHI GAKUEN

わたしたちは  
熱い心 豊かな知識  
優れた技術で  
ひとりを すべての人を  
アシストします



社会福祉法人 天竜厚生会  
<http://www.tenryu-kohseikai.or.jp>  
ISO9001 認証取得





# 笑い声を未来に

～楽しい生活 一人ひとりが主役です～

あかいし学園では、ご利用者の自己選択・自己決定を尊重し、様々な活動・作業をととして、自立・自己実現に必要な支援を適切に行なっています。また、施設での活動と連携しながら各種専門職員による指導も行なわれており、個別活動と集団活動をバランスよく組み合わせることで、ご利用者にとって楽しみながら様々な能力の維持・向上を図っています。



## 安心できる空間と充実した時間を提供いたします

サービスの対象者

施設支援(入所)サービスや居宅支援(在宅)サービスの主な対象者は知的障がい者です。(知的障がい者とは、療育手帳を所持している方です)

施設支援(入所)サービス

生活介護 定員50名

施設入所支援 定員50名

### ■ご利用者の生活の幅を広げる

「活動空間」と「居住空間」を明確化し、ご利用者の生活のメリハリ、潤いももてる空間を目指します。複数の活動室にて多彩な活動を提供し、ご利用者の活動範囲を広げるだけでなく、他施設の方もご利用できる活動を目指します。



多目的ホール

### ■安全・プライバシーの確保

内装材料のクッション性の確保や保安・非常用設備を適所に採用するなど、ご利用者が安全かつ安心して暮らせる空間を提供いたします。全室個室、浴室脱衣室の充実、トイレの分散配置など、プライバシーに配慮いたします。



居室(全個室)

ご利用できる方

市町から受けたいサービスの障害福祉サービス受給者証を発行されている方

お申し込み方法

市町窓口または最寄りの障害者相談支援事業所までお問い合わせください

居宅支援(在宅)サービス

ショートステイ 定員10名

生活介護(通所)

日中一時支援

### ■ショートステイ事業・生活介護事業等の拡大

ご家族の方々の生活支援として、短期間ご利用いただけるショートステイ事業については、定員10名で在宅サービスの充実を図っております。また、在宅で生活する方が、昼間都合により介護できない場合や、活動の場の提供として、日帰りで生活介護をご利用いただけます。



ふれあいルーム

### ■障がい児の方々もご利用できる日中一時支援事業

特別支援学校等へ通われている障がいのある方の放課後支援や、夏休みなどの長期休暇にご利用いただけるよう専用の部屋を整備しています。



在宅サービスにつきましては、公用車による送迎サービスを行います。

ご利用できる方

市町から受けたいサービスの障害福祉サービス受給者証を発行されている方

お申し込み方法

市町窓口または最寄りの障害者相談支援事業所までお問い合わせください

## 医療施設に隣接している安心のサービス



24時間体制で安心の医療・看護

いつでも受診できる有床診療所(内科・精神科・歯科・消化器科・リハビリテーション指導12科目)が同一敷地内にあり、医師や看護師が24時間365日常駐しており、夜間や土・日を含めた日中における緊急時の医療に対応することが出来ます。CTスキャナー・胃カメラ・エコー・X線レントゲン等の各種機器が整備され、入院設備を整えています。また歯科では障がい児者歯科診療を行っており、全身麻酔による治療にも対応しています。

